

MANUAL INSTALACION ADAPTADOR TELEFÓNICO (ATA) LINKSYS SPA2102



VOZTELECOM LATINOAMÉRICA SA DE CV
TEL. ATENCIÓN AL CLIENTE 01-800-555-2727

soporte@mx.voztele.com

Estimado cliente:

Acabas de adquirir un equipo autoconfigurable que te dará acceso a disfrutar de las ventajas de nuestra telefonía IP. Para la instalación debes de seguir unos sencillos pasos que se explican a continuación. Es muy fácil, sólo debes de prestar un poco de atención para conectar los cables en su conector adecuado. Verás que los conectores son de diferentes colores para ayudarte en la instalación:

Conectores verdes:

Son 2 puertos analógicos (FXS), donde puedes conectar un teléfono analógico (normal). Si lo prefieres puedes conectar estos puertos a troncales analógicas libres de un conmutador. Observa que vienen etiquetados como Phone 1 y Phone 2. En caso de haber contratado una sola línea telefónica, deberás conectarla el teléfono al Phone 1.

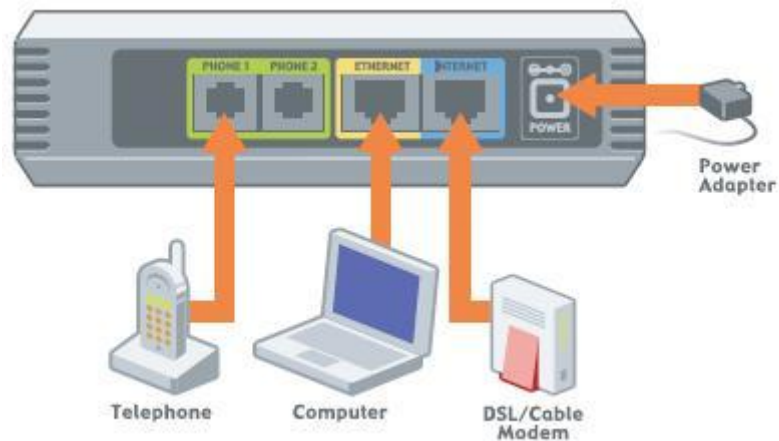
Conector amarillo:

Es un puerto Ethernet donde deberás conectar tu computadora, desde aquí tomará el acceso a Internet. Si tienes varias computadoras las puedes conectar en este puerto mediante un switch. Es muy importante que conectes las computadoras en este puerto y no en el router, donde suelen estar conectadas normalmente. Ya que si lo haces así el equipo que acabas de adquirir manejará lo que en el mundo IP se conoce como calidad de servicio (QoS) y te permitirá navegar y hablar por teléfono a la vez con una calidad de voz excelente, ya que este equipo prioriza la voz a los datos .

Conector azul:

Este puerto lo deberás de conectar directamente al router. La del equipo que acabas de adquirir debe ser la única conexión que tenga el router. Cualquier necesidad de conectar más equipos a tu enlace ADSL se debe hacer mediante un switch conectado al puerto amarillo de Ethernet.

Vamos a ver paso a paso las conexiones que debes realizar:



Paso 1: Conectar el teléfono a la conexión indicada como PHONE 1 de adaptador usando el cable telefónico RJ11.

Paso 2: Conectar la computadora a la conexión de color amarillo indicada como ETHERNET.

Paso 3: Conectar el router a la conexión de color azul.

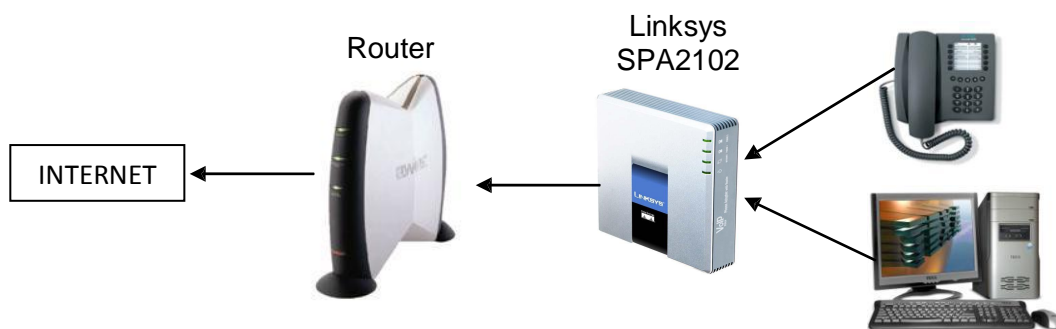
Paso 4: Conectar el equipo a la corriente eléctrica. Asegurarse que se conecte a una corriente eléctrica estabilizada.

Una vez conectado el equipo a la corriente eléctrica, se podrá observar que parpadean una serie de focos (leds). Cuando terminen de parpadear y se queden encendidos de forma fija el equipo tendrá tono de línea telefónica y ya estará listo para empezar a usarse.

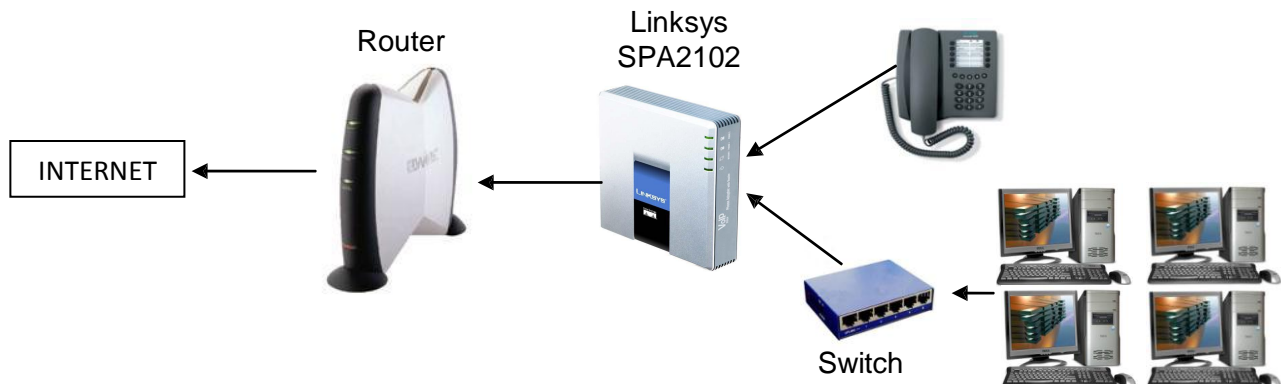
Si pasados 60 segundos no se oye tono en la línea con toda probabilidad el equipo no tiene acceso a Internet o bien no dispone de dirección IP Dinámica (DHCP).

En este caso contacta con nosotros al teléfono +52 (55) 1209-7300, o bien escríbenos un correo a sopORTE@mx.voztele.com y un ingeniero de VOZTELECOM se pondrá en contacto contigo para ayudarte a poner en marcha el equipo.

El equipo deberá quedar conectado de la siguiente manera:



En caso de tener varias computadoras, la interconexión quedaría de la siguiente forma



Alta de Servicio

En caso de que tu equipo no disponga de saldo prepago, no podrás realizar llamadas, sólo las podrás recibir. Para recargar saldo sigue las instrucciones de la carta de bienvenida que el vendedor te habrá entregado, en caso de no tenerla puedes llamarnos al teléfono +52 (55) 1209-7300 o escribirnos a crédito@mx.voztele.com

BIENVENIDO A NUESTRO MUNDO DE COMUNICACIÓN INTELIGENTE